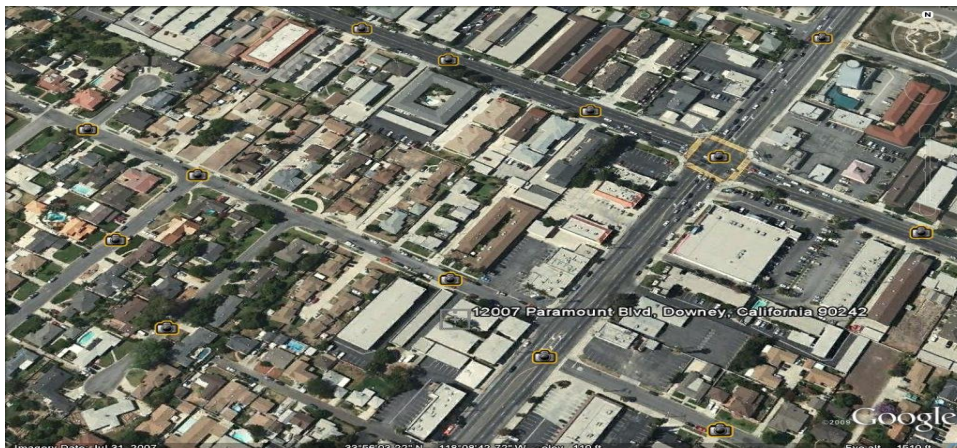
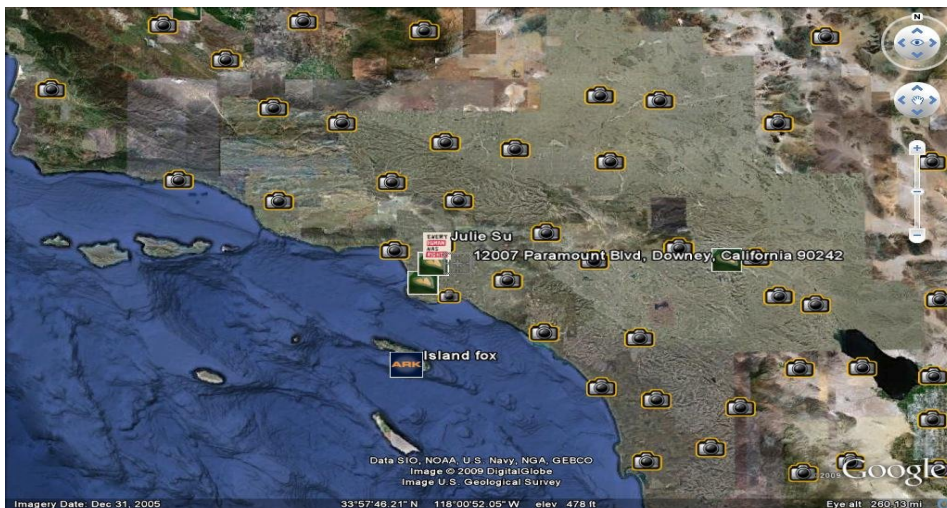


En estos tiempos en que la tecnología no tiene límites puedes tener tu análisis de Feng Shui sin tener que salir de tu casa y sobre todo para los que no cuentan con un experto en tu ciudad.

Ahora contamos con los medios tecnológicos como las conferencias en vivo o Teleconferencias además de nuestras propias trasmisiones de Radio y Tv y tenemos también increíbles; fotos y videos digitales, imágenes satelitales, etc. Que usamos en su Asesoría y de esta misma forma podemos limpiar con las energías de el lugar donde vives después busca el video de explicación en mi pagina con el link de Youtube. Estamos conectados con todo lo que nos rodea



Al saber usar esas herramientas le puedo asesorar acerca de su Casa o Negocio para estar en la capacidad de realizar un estudio a distancia. Para ello solo se requiere saber usar la brújula y lo más importante, disponer de una brújula de buena calidad. Pero yo le enviare información de cómo sacar la orientación de su propiedad para estas consultas solo se necesitan el año de la construcción y las fechas de nacimiento de las personas que habitan la propiedad o que trabajan en su negocio.

Usted debe de proporcionarme un plano o dibujo con la distribución del lugar que vamos a analizar

La Imagen Satelital nos brinda un excelente apoyo para evaluar los alrededores, el flujo de las calles y avenidas circundantes, las edificaciones vecinas, etc. Son muy pocos los países que no están anexados por el satélite de Google.

Algunas de las cosas que necesito para su consulta

- Fotos digitales de los espacios : Dormitorios, Cocina, Pasillos, Puerta principal
- Fotos digitales exterior que se observa desde la casa o negocio
- Fotos digitales panorámicas tomadas desde la puerta principal de la edificación hacia el exterior
- Fotos digitales de las montañas reales visibles desde la casa -si las hubiera-
- Dirección exacta para ubicar imagen satelital o si sabe usar la herramienta Google Earth, enviar archivo con la ubicación en <http://maps.google.es/>
- Planos a escala de la edificación en formato de imagen JPG, BMP o PDF con indicación del mobiliario
- Fecha de construcción, Fecha de mudanza y fecha de remodelaciones importantes si las hubiera
- Si es Apartamento o Piso, enviar plano de la planta principal del edificio con indicación de Puerta Principal, entradas al estacionamiento, ascensores y/o escaleras. Puede ser un dibujo a mano
- Fecha, lugar y hora de nacimiento de los ocupantes
- Dirección geográfica de la fachada. En este paso se otorgaría asesoría personalizada para tomar la dirección

Negocios:

- Fotos digitales de los ambientes internos de la edificación: Caja, área de producción, oficinas administración, puerta principal
- Fotos digitales panorámicas del ambiente externo que se observa desde la edificación
- Fotos digitales tomadas desde la puerta principal de la edificación hacia el exterior

- Fotos digitales de las montañas reales visibles desde la edificación -si las hubiera-
- Dirección exacta para ubicar imagen satelital o si sabe usar la herramienta Google Earth, enviar archivo con la ubicación o ubicación en <http://maps.google.es/>
- Planos a escala de la edificación en formato de imagen JPG, BMP o PDF con indicación del mobiliario
- Fecha de construcción, Fecha de mudanza y fecha de remodelaciones importantes si las hubiera
- Si es local comercial dentro de una estructura principal, enviar plano de la planta principal del edificio con indicación de Puerta Principal, entradas al estacionamiento, ascensores y/o escaleras. Puede ser un dibujo a mano
- Fecha, lugar y hora de nacimiento de los ocupantes
- Dirección geográfica de la fachada. En este paso se otorgaría asesoría personalizada para tomar la dirección

Para un presupuesto escíbeme un email

Fengshui108@yahoo.com.mx